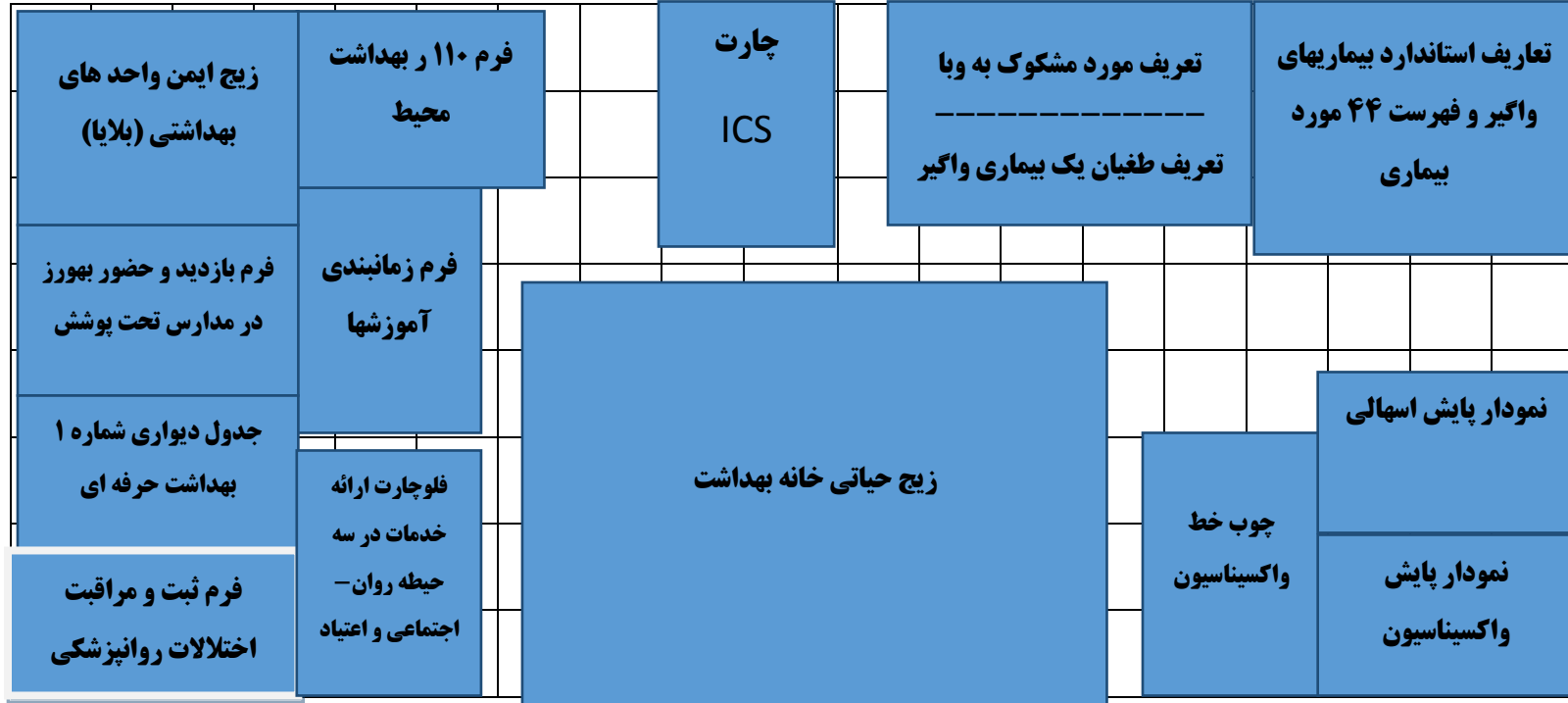


## فرمت همگون سازی پوسترها در خانه بهداشت در سال ۱۳۹۸



### فرمت برد اتاق کار بهورز (با توجه به اندازه برد حتی الامکان فرمها به این طریق قرار گیرد)

توجه به نکات زیر ضروری است :

- ۱- در برد اتاق کار بهورز فقط فرمهای نمونه باشد و از قرار دادن فرمهای دیگر بدون هماهنگی با گروه گسترش استان جداً خوداری گردد .
- ۲- پشت میز کار بهورز کروکی روستا و مشخصات فردی بهورزان قرار گیرد و فرم ثبت کلر باقیمانده ، بالای دستشویی اتاق کار بهورز نصب گردد .
- ۳- فرم ۱۰۹/۲ بهداشت محیط در پرونده بهداشت محیط نگهداری شود .
- ۴- فرم ثبت تاریخ انقضای داروها روی قفسه دارویی نصب گردد .

- ۵- پوستر مراقبت بهداشت دهان و دندان گروههای هدف در اتاق کار شماره ۱ بهورز نصب گردد .
- ۶- الگوریتم پروفیلاکسی پس از مواجهه با ایدز و هپاتیت سمت چپ زیر شیشه میز بهورز قرار گیرد .
- ۷- فلیپ چارت برنامه ایمن سازی گروههای هدف سمت راست بهورز روی میز قرار گیرد. و نمودار پایش ایمن سازی در پوشه نگهداری شود.
- ۸- توجه : \* فرم در شرایط اضطراری زنجیره سرما بر روی درب اتاق واکسیناسیون نصب گردد.
- ۹- فرم جمع بندی فعالیت ها و گزارش دهی فصلی و ۶ ماهه برنامه مشارکت مردمی بصورت فایل در سیستم خانه بهداشت ذخیره شود.
- ۱۰- وضعیت آماراطلاعات جمعیتی مدارس و دانش آموزان ، گزارش آموزش ازدواج سالم و حوادث ترافیکی به جوانان، ثبت و پیگیری نتایج ارجاعات و مراقبت ویژه دانش آموزان تحت پوشش و گزارش اجرای برنامه تمرینات کششی در مدارس بصورت فایل ارسالی تا زمانی که از سامانه سیب قابل استخراج باشد ثبت گردد ضمنا فرم گزارش عملکرد بهورز در مدرسه بصورت فایل و فرم داخل زونکن نگهداری شود .
- ۱۱- تراکت نحوه اندازگیری قد و وزن کودک زیر دو سال و بالای دو سال در بالای وزنه و قدسنج نصب گردد .
- ۱۲- نمودار جدید ثبت برودت یخچال و تراکت شاخص ویال واکسن، استاندارد نگهداری واکسن و جدول تبدیل تاریخ میلادی به شمسی روی درب یخچال نصب گردد. (نمودار جدید در پایان ماه به تأیید مسئول مرکز یا ناظر فنی رسانده شود و به مدت حداقل سه سال بایگانی شود).
- ۱۳- نام و نام خانوادگی بهورز طبق فرمت بالای میز کار بهورز نصب گردد.
- ۱۴- کروکی روستا سمت راست یا چپ برد اتاق شماره ۱ بهورز یا هر قسمت که فضا وجود دارد روی دیوارنصب شود.
- ۱۵- پوستر مراقبت بهداشت دهان و دندان گروههای هدف در اتاق کار شماره ۱ بهورز که دسترسی به آن آسان باشد نصب شود.
- ۱۶- زیج ایمنی واحد های بهداشتی به اندازه برگه A4 در برد اتاق بهورز نصب گردد.
- ۱۷- نقشه خطر(مربوط به بلایا)در برد سالن انتظارسمت چپ نصب گردد.
- ۱۸- EOP خانه بهداشت در اتاق کار بهورز در کتابخانه قرار گیرد.
- ۱۹- فرم Sit-Rep و DSS در محل نگهداری فرمهای دیگر یا کتابخانه اتاق بهورز
- ۲۰- کلیه اطلاعات مربوط به برنامه خود مراقبتی شامل فرم های گزارش دهی ماهیانه سفیران سلامت خانوار، سفیران سلامت دانش آموز، خودمراقبتی سازمانی و اجتماعی و مداخلات ارتقای سلامت به صورت فایل ذخیره و نگهداری شود. در صورت موجود نبودن سیستم رایانه به صورت چاپی در زونکن نگهداری شود.
- ۲۱- پوستر پرونده الکترونیک سلامت در سالن انتظار هرجایی که قابل دیدن باشد نصب شود.

نام و نام خانوادگی :

بومی  غیر بومی

پوستر مراقبت

بهداشت دهان و

دندان گروههای

هدف

### پوستر های سالن انتظارخانه بهداشت

نحوه شستوی دست	سالم سازی سبزیجات	روش صحیح نخ کشیدن	روش صحیح مسواک زدن	پوستر گروههای غذایی یا انتخاب غذای سالم یاچه غذایی بخوریم که سالم زندگی کنیم(هر کدام موجود باشد)
----------------	-------------------	-------------------	--------------------	--

این پوسترها در صورت امکان کنار هم در یک قسمت دیوار نصب گردد

مشاوره قبل از بارداری	نشانه های خطر در نوزادان	شیر مادر و کفایت آن	هشدار! تاکید پزشکان و پرستاران به والدین نوزادان نارس و...	پوستر تالاسمی در صورت موجود
-----------------------	--------------------------	---------------------	--	-----------------------------

این پوسترها در صورت امکان کنار هم در یک قسمت دیوار نصب گردد. این موارد در برد سالن انتظار نصب شود.

۱-سیاست های کلی جمعیت ابلاغیه مقام معظم رهبری سمت راست و نقشه خطر واحد سمت چپ قسمت بالادر برد سالن انتظارنصب شود.

۲-خط سیر ارجاع در برد سالن انتظارقسمت بالای برد نصب گردد.

۳-سایر پوسترها که بصورت مقطعی و بر حسب مورد(مناسبت) ارسال می گردد در برد سالن انتظار به مدت یکماه جهت اطلاع رسانی نصب و سپس برداشته شود.(ضرورت دارد جهت جلوگیری از سردرگمی، موارد اطلاع رسانی طرف راست برد و موارد آموزشی طرف چپ باشد)

۴- کلیه اطلاعات مربوط به رابطین در پوشه نگهداری شود.

۵- یک روز آموزش عمومی در هفته با تیتراژ درشت مشخص و وسط برد سالن نصب گردد .

۶-خانه های بهداشتی که شمای سائز رحم دارند همچنان بالای تخت معاینه بیمار نصب باشد.

\* در جاهایی که پوستر مقوی و مغذی کردن و راهنمای انتخاب تغذیه سالم دارند همچنان باقی بماند.

ضمناً" کلیه اطلاعیه ها و مواردی که حالت اطلاع رسانی دارد در این برد نصب و پس از یک هفته

### پوستر های اتاق شماره ۲ (اتاق معاینه )

پوستر تشخیص و درمان سل	نمونه گیری مالاریا	پوستر تمرینات کششی و تقویتی در دوران بارداری
		پوستر تمرینات کششی و تقویتی پس از زایمان

پشت میز معاینه بیمار ( قسمت بالا )

قابل ذکر است پوستر تمرینات کششی و تقویتی در دوران بارداری و پس از زایمان در اتاقی که مراقبت مادر باردار انجام می شود نصب گردد.